

AUTHENTISCH STÄRKEND GANZHEITLICH

Unsere Qualität in der Aus- und Weiterbildung ist nachweisbar und zertifiziert

- kontinuierliche Zusammenarbeit mit Institutionen und Unternehmen der freien Wirtschaft
- praxisnahe Ausbildung
- erfahrene und qualifizierte Mitarbeitende
- sehr gute Ausbildungserfolge durch eine moderne und innovative Bildungsarbeit

Profitieren Sie von unseren langjährigen Bildungserfolgen



Anfahrt

Straßenbahn: Linie 16 in Richtung "Messegelände" bis Haltestelle „Wiederitzsch Mitte“

S-Bahn: Linien S1, S2, S5 oder S5X bis Haltestelle "Bahnhof Leipzig Messe"

Auto: über die Delitzscher Landstraße bzw. B2 bis Abfahrt „Wiederitzsch“



Anschrift

ASG Sachsen mbH, NL Leipzig
Seehausener Straße 27
04158 Leipzig

Ansprechpartner

Frau Schulze (Projektkoordinatorin)
Tel.: 0341 5254 250
schulze.l@gesa-ag.de

Herr Michel (Niederlassungsleitung)
Tel.: 0341 5254 - 0
Fax: 0341 5254 - 200
leipzig@asg-sachsen.de

Bildungsketten

Im Auftrag der:

STAATSMINISTERIUM
FÜR WISSENSCHAFT
KULTUR UND TOURISMUS



BERUFSORIENTIERUNG

INDIVIDUELLE FÖRDERUNG

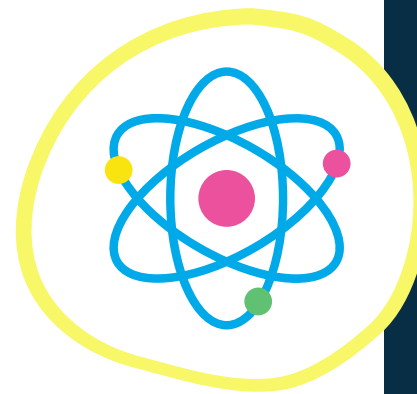
PROJEKTORT: LEIPZIG





MÖGLICHE BERUFSFELDER


- Farbe
- Bautechnik
- Metalltechnik
- Lager/Logistik
- Garten/Landschaftsbau
- Hauswirtschaft
- Gesundheit/Erziehung/Soziales
- Handel
- Hotel/Gaststätten
- Gastronomie
- IT/Medien
- Wirtschaft/Verwaltung
- Holz
- Elektrik



Unser Ziel

- individuelle Berufsorientierung
- Potentiale erkennen und fördern
- wertfrei und unabhängig beraten

Wir bieten

- eine Potentialanalyse, um die individuellen Stärken zu ermitteln (Kompetenzanalyse „Profil AC Sachsen“) 
- praktische Erprobung in mind. 5 verschiedenen Berufsfeldern an 10 Werkstatttagen
- bei Bedarf sozialpädagogische Unterstützung
- ausführliches Zertifikat für die Bewerbungsmappe / den Berufswahlpass



RAHMENDATEN



Für Wen?

Schüler*innen an allgemeinbildenden und berufsbildenden Schulen im Freistaat Sachsen (FRL IndiFö)



Ablauf

Im Rahmen der Berufsorientierung findet bereits in der 7. Klasse eine Potenzialanalyse statt. In der 8. Klasse werden die Ergebnisse in Form einer praktischen Erprobung vertieft



Dauer

Die Durchführung der praktischen Erprobung beläuft sich in der Regel auf 2 Wochen



Wie kommt man zu uns?

Eure Schule meldet sich bei uns mit Schülerzahlen und Wunschzeitraum

